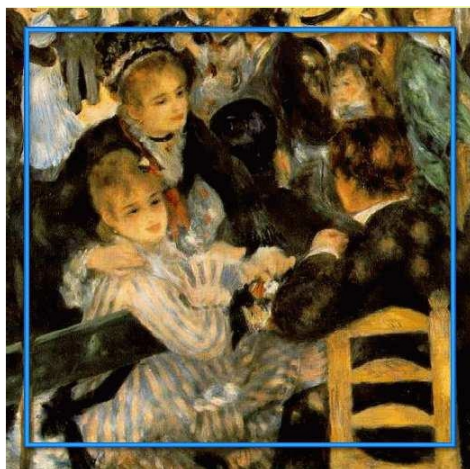


# ISPPREF

ISTITUTO DI PSICOLOGIA E PSICOTERAPIA RELAZIONALE E FAMILIARE

## CORSO BIENNALE DI FORMAZIONE COUNSELLOR



### OBIETTIVO: FORMARE COUNSELLOR,

PROFESSIONISTI DELLA RELAZIONE D'AIUTO E DEI PROCESSI DI CAMBIAMENTO

**A CHI È RIVOLTO:** Laureati e Diplomati Universitari, Laureandi e diplomandi delle aree: Sociale Psicologica, Sanitaria, Educativa. Persone con Diploma Superiore con esperienza lavorativa triennale nel campo dell'insegnamento, dell'educazione, dell'intervento sociale, della consulenza alla famiglia

**DURATA:** 450 ORE DI ATTIVITÀ DIDATTICA E FORMATIVA IN DUE ANNI.

**DIDATTICA:** il corso per counsellor, attraverso incontri di gruppo teorico-esperenziali e seminari, si propone di fornire competenze specifiche che consentano di: facilitare la comunicazione, aiutare nella gestione dei conflitti, costruire una relazione d'aiuto nel rispetto di un setting consulenziale efficace. Il modello teorico a cui si fa riferimento è quello sistemico relazionale.

### ATTESTATO: QUALIFICA DI COUNSELLOR

Professione disciplinata ai sensi della Legge 4/2013

**SEDE:** CAMPOBASSO, "Terzo Spazio", Via Mazzini, 38  
il corso verrà attivato se si forma un gruppo di 15 iscritti.

**MODALITÀ DI ISCRIZIONE, COSTO E TERMINI:** CONTATTARE LA SEGRETERIA ISPPREF  
AL NUMERO 0823.321030, **E-MAIL:** ISPPREF.CASERTA@ITB.IT, **SITO:** WWW.ISPPREF.IT